

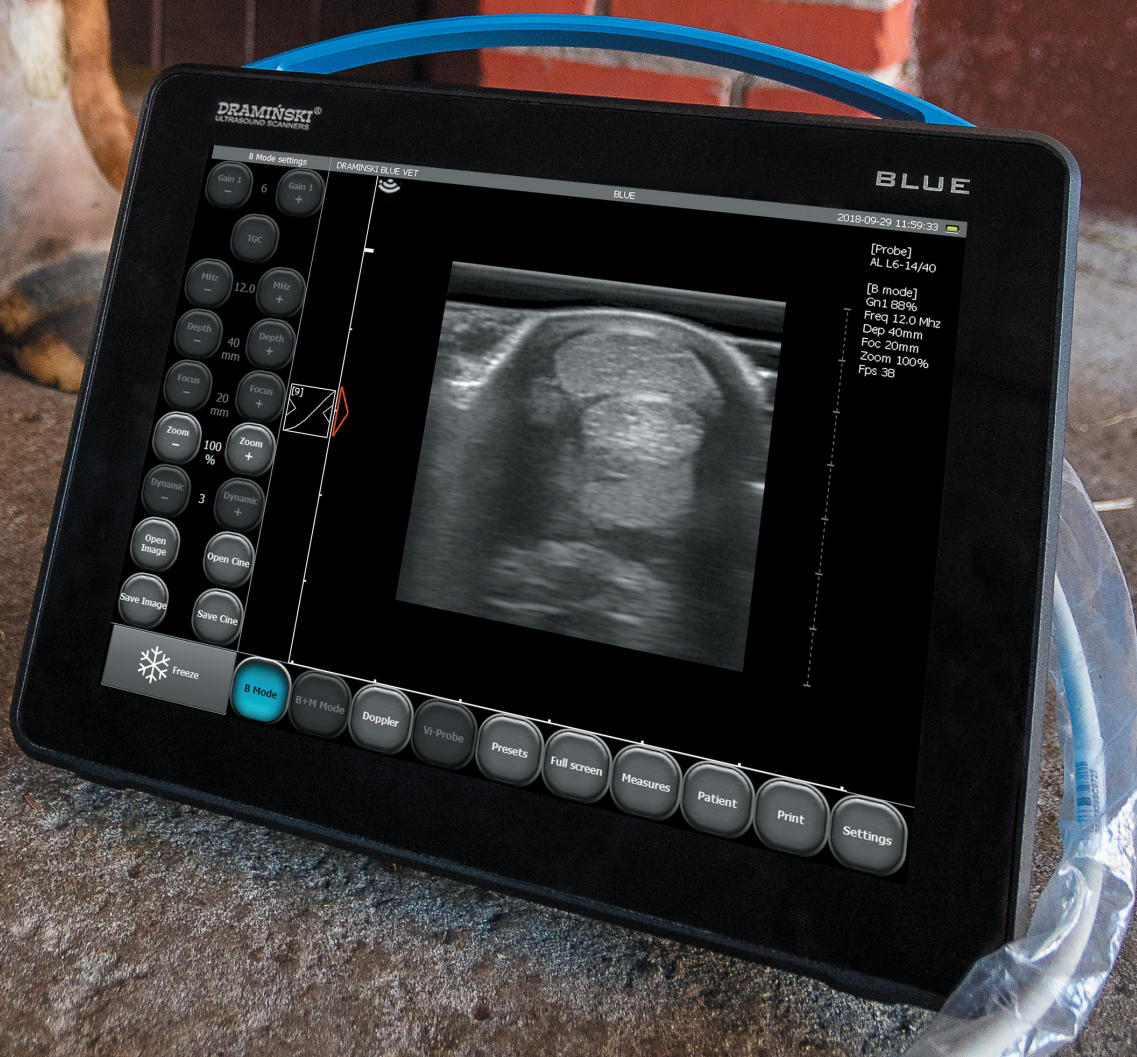
**DRAMĪŅSKI**<sup>®</sup>  
ULTRASOUND SCANNERS

[www.draminski.com](http://www.draminski.com)

# *Dramiņski BLUE*

*Ieraugi. Sajūti. Pamani atšķirību.*

**RAŽOTS  
POLIJĀ**



**Dimedium**  
Dzīvnieku veselībai

A/S Dimedium Latvija  
Ozolu iela 28, Jaunmārupe, Mārupes nov., LV-2166  
Tālr.: +371 80 700 008  
E-pasts: [info@dimedium.lv](mailto:info@dimedium.lv)

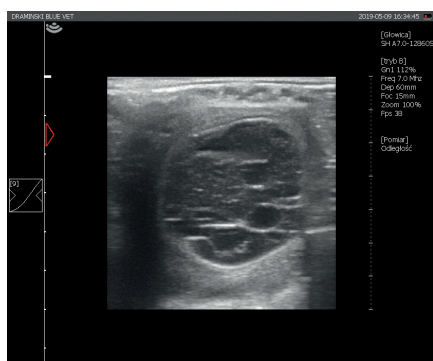
# BLUE

- Gatavs darbam 25 sekunžu laikā
- Liels skārienekrāns un viegla konstrukcija
- Jaudīgs iebūvēts akumulators
- Dopleris: krāsa, jauda, impulsa vilnis

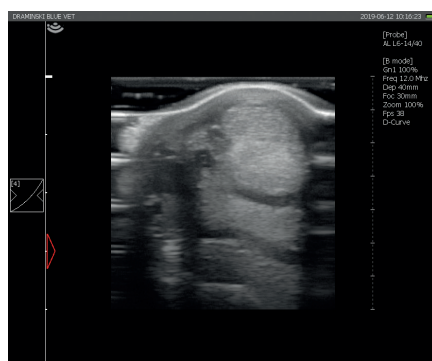


Pārnēsājams ultraskaņas skeneris zirgu veterinārārstiem.

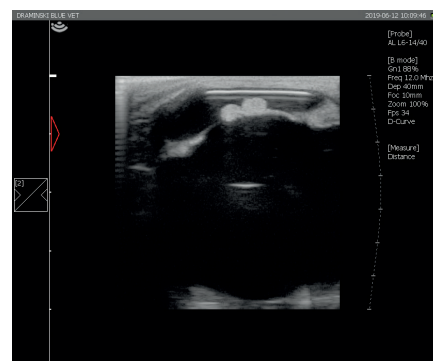
**Pielietojums:** reprodukcija, lokomotorā sistēma, plaušas, oftalmoloģija, vēdera dobums.



Ķēve - olnīca



Zirgs - cīplās



Zirgs - acs

## Nākotnes tehnoloģijas:



**LuciD™** sistēma, kas uzlabo kontrastu, asumu un audu diferenciāciju, ļaujot attēlus viegli nolasīt un interpretēt.



**D-Curve™** palīdz atšķirt nelielas ehogenitātes atšķirības - toņu pārnesei, kas ir ideāli piemērota cilvēka acs uztverei.



**Vi-Probe™** ir unikāla tehnoloģija, kas nodrošina sektorāla attēla atveidošanu uz izliektas zondes un izliekta attēla uz lineārās zondes.

## Tehniskie dati

<b>Attēlveidošanas režīmi</b>	B režīms, B+B režīms, 4B režīms, B+M režīms, Dopleris: krāsa, jauda, impulsa vilnis
<b>Darbības frekvence</b>	1–14 MHz (atkarīgs no zondes veida)
<b>Kadru atmiņas un mainīgo attēlu kopas apskate</b>	60 GB
<b>Datu ierakstīšana</b>	Attēli un mainīgo attēlu kopas ar aprakstu, pacienta datiem un datumu
<b>Datu pārraide uz datu glabāšanas ierīci</b>	Izmantojot USB saskarni
<b>Eksportētais faila formāts</b>	PNG attēliem, AVI, MP4, MOV mainīgo attēlu kopai
<b>Zondes pieslēgvietu skaits</b>	Viena pieslēgvietā, automātiska zondes atpazīšana
<b>Ārējās pieslēgvietas</b>	2 x USB, 2 x LAN, 1 x HDMI
<b>Ekrāns</b>	12 collu LED LCD displejs
<b>Funkciju kontrole</b>	Skārienjūtīgs panelis
<b>Laiks līdz gatavībai darbam</b>	Aptuveni 25 sek.
<b>Nepārtrauktas darbības laiks ar akumulatora padevi</b>	Aptuveni 2 stundas 30 min.
<b>Akumulatora uzlādes laiks</b>	Aptuveni 4 stundas.
<b>Piederumi</b>	Riteņu statīvs, statīvs uz ritentiņiem (zems), gēla statīvs
<b>Darbības temperatūra</b>	No -15 °C līdz +45 °C
<b>Ieteicamā uzglabāšanas temperatūra</b>	No 0 °C līdz +45 °C