



Smart Farm

Lai dzīvnieku labklājība kļūst par ekonomiskās izaugsmes faktoru
VETERINĀROS PĒTĪJUMOS APLIECINĀTA EFEKTIVĪTĒ UN OPTIMĀLA HIGIĒNA

Bakterioloģiskas nagu problēmas, piemēram, digitālais un interdigitālais dermatīts (piemēram, Mortellaro slimība) ir galvenais iemesls govju izkaušanai. Govs ar ievērojamām nagu un ekstremitāšu problēmām var zaudēt līdz pat 36% no izslaukuma, un tai ir 15.6 reizes lielākas iespējas ilgāk netikt apaugļotai (Bouichou 2008).

NAGU PROBLĒMU RAKSTUROJUMS

- Galvas kustība uz priekšu un atpakaļ;
- Izliekta mugura;
- Locītavu stīvums;
- Kustības uz priekšu un atpakaļ, pa labi un kreisi;
- Mazi soliņi;
- Nevēlēšanās balstīt svaru uz vienas kājas.

GUMIJAS GRĪDAS SEGUMA PRIEKŠROCĪBAS

- Neslīdoša virsma;
- Abrazīvs (veido normālu nagu nodilumu), taču ir mazāk traumējošs kā betons;
- Elastīgs - pasargā locītavas;
- Drošāks - garantē stabilāku gaitu.

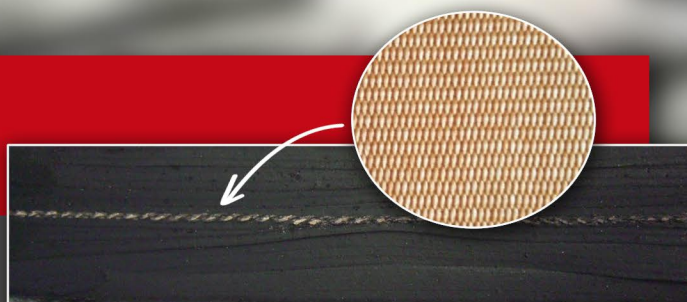
IEGUVUMI GOVĪM UN LAUKSAIMNIEKIEM

- Uzlabo govju nagu veselību;
- Samazina dzīvnieku stresu un nogurumu;
- Uzlabo dzīvnieku pārvietošanos ēkās;
- Samazina klibumu un priekšlaicīgu nokaušanu;
- Palīdz uzlabot auglības līmeni.
- Palīdz uzlabot meklēšanās noteikšanu;
- Dzīvnieka amortizācija kritiena gadījumā;
- Palielina ēšanas laiku;
- Samazina veterinārās izmaksas;
- Stabilizē piena ražošanu;
- Labāka izmaksu kontrole un rentabilitāte: 100 govju ganāmpulkā ļauj saglabāt 2 govīs gadā.



MATERIĀLI

- Izgatavots no elastīgas neapstrādātas gumijas;
- Pārrāvuma izturība: 180 kg/cm;
- Austs tekstilmateriāla armējums novērš gumijas izplešanos un/vai saraušanos, plīsumus un lūzumus;
- Tekstilmateriāla ieliktņa pārrāvuma izturība ir vienlīdz noturīga gan garumā, gan platumā visā gadiem ilgajā uzticamas kalpošanas laikā.
- Aizsargapstrāde pret ozonu un ultravioleto starojumu veido 20% no cenas, taču tā 4 reizes palielina gumijas izturību kūti.



DIZAINS

- Neslidošs dizains;
- Daudzvirzienu drenāža atvieglo šķidruma aizplūšanu uz centrālo kanālu;
- Var izmantot slīpām grīdām;
- Uzlabo govju nagu veselību;
- Piemērots pārejās, mēslu kanālu grīdām, uzgaidāmajos laukumos, pie dzirdnēm;
- Mazāk savienojuma vietas optimālai higiēnai.

DELTA DIAM GRĪDAS SEGUMA PRIEKŠROCĪBAS

- Piemērots gan jaunām ēkām, gan renovācijai;
- Piemērots traktortehnikai, mini iekrāvējiem, tīrīšanai ar kvadricikliem;
- Savietojams ar visu veidu skrāpjiem.



Tīrība

Līdzsvars

Laktācijas periods

Piena ražošana



Slīdēšana

Klibums

Digitālais dermatīts

Nagu bojājumi



DELTA DIAM GRĪDAS SEGUMA ELASTĪGUMS RADA KOMFORTU

Govīm ir drošs pamats.

Drūzmēšanās, paslīdēšana un neērtas pozas uz betona grīdas izraisa nagu un locītavu bojājumus. Uz gumijas grīdas govīs jūtas droši, tām ir laba stāja un tās bauda dabisku pārvietošanās brīvību. Atbrīvojušās no bailēm paslīdēt, govīs ir drošākas un ir vieglāk noteikt to meklēšanas.

PIEGĀDE

Gumijas grīdas tiks piegādātas ruļļos:

- Maksimālais garums: 160 m
- Maksimālais platums: 2000 mm
- Kvadrātmetra svars: 20 kg
- Ruļļu izmērs tiek pielāgots atbilstoši iespējai rīkoties ar lieliem ruļļiem uz vietas fermā un transportējot.
- Ruļļa svars nedrīkst pārsniegt 3 tonnas.

Pretnodiluma sloksnes un mēslu skrāpju gumijas sloksnes tiek piegādātas 10 m ruļļos.

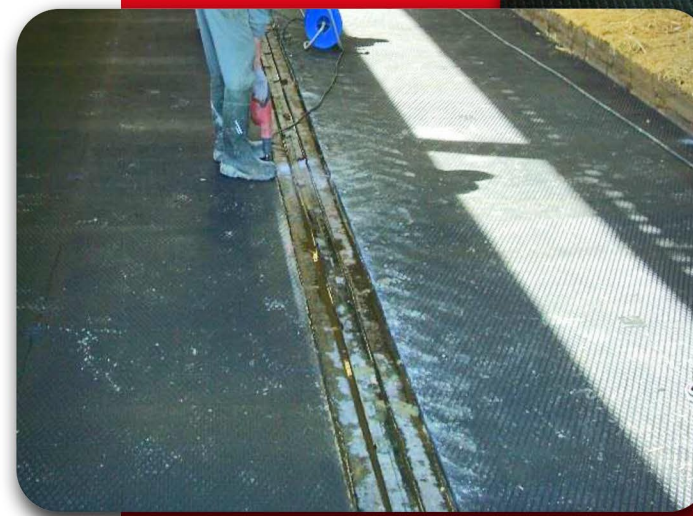
Kā veikt mērījumus, pasūtot?

Nomērot attālumu starp rievu un pakāpienu ik pēc 5 metriem.

SAVIETOJAMĪBA AR MĒSLU SKRĀPI

Uzstādīšanai ar mēslu skrāpi ir nepieciešamas pretnodiluma sloksnes ruļļos (tiek piegādātas 10 m ruļļos). Nodiluma sloksnes, kuru platums ir 75 mm, biezums 18–22 mm, izgatavotas no otrreiz pārstrādātas gumijas ar tekstilmateriāla ieliktņiem, tiek piestiprinātas gar skrāpja centrālo kanālu gumijas ruļļu tuvumā un aizsargā gumiju no nodiluma mēslu skrāpja darbības laikā.

Speciālo gumijas sloksni piestiprina uz mēslu skrāpja centrālās daļas ar stiprinājumiem un tērauda profilu. Sloksnei ir tekstilmateriāla armējums un tā ir saderīga ar visiem skrāpjiem. Tā aizsargā gumijas grīdas no nodiluma un pagarina to kalpošanas laiku. Gumija ir piestiprināta ar ķīļveida enkuriem Ø6 un nerūsējošā tērauda paplāksnēm ik pēc 25 cm katrā malā un ik pa metram ar gumiju aprīkotās ejas garumā.





Importē: A/S Dimedium Latvija
Ozolu iela 28, Jaunmārupe,
Mārupes novads, LV-2166
Tālrunis: +371 6761 0001
www.smartfarm.lv



Smart Farm