

smaxtec

TruRumi™ TECHNOLOGY

SMAXTEC TAGAD VAR VĒL VAIRĀK!

Izmantojot unikālo TruRumi™ tehnoloģiju, jūs mērat gremošanu jau tur, kur tā sākas: govs aceknī.

Mērījumos iegūtie dati ir ļoti precīzi, pateicoties šiem tiešajiem mērījumiem.

Pateicoties iegūtajiem vērtīgajiem datiem, jūs labi pārzināt situāciju ganāmpulkā, un saimniecības pārvaldība ir vieglāka.

JAUNIMS!



JAUNS STANDARTS AGRĪNĀ SLIMĪBU UN CITU APSTĀKĻU DETEKTĒŠANĀ

*Veiktspējas pētījumu 2020. gadā veica Pētniecības un izglītības centrs Rumbergs-Gumpenšteins

IZPROTI SAVAS GOVIS VĒL LABĀK NO IEKŠIENES.



KAS IR TIK ĪPAŠS SMAxTEC TruRumi™ TEHNOLOĢIJĀ?

smaXtec mēra spurekļa darbību ar vislielāko precizitāti, pateicoties tā novietojumam aceknī. Tādā veidā jūs ar nepārspējamu precizitāti esat informēts par jūsu govju gremošanas aktivitātēm. Tiešās mērīšanas metode reģistrē acekņa kontrakciju daudzumu un ilgumu, tādējādi nosakot, vai govs ēd, atgrems vai gremo.

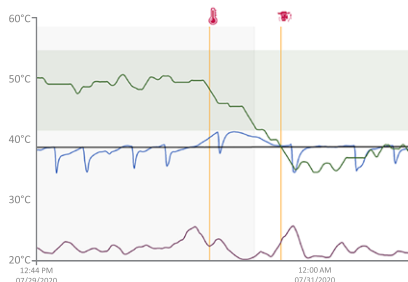
KĀDI IR PAPILDUS MĒRĪJUMU IEGUVUMI?

Jums ir pieejams vēl precīzāks ieskats par savu govju veselību, meklēšanos un ēšanas paradumiem, kas kļūst par veiksmīgas saimniekošanas pamatu. Tikai smaXtec mēra atgrems, ķermeņa iekšējo temperatūru, aktivitātes līmeni un dzeršanas paradumus. Pateicoties šai unikālajai kombinācijai un tiešās mērīšanas metodei, jūs detalizēti zināt, kas notiek ganāmpulkā, un agrīnā stadijā identificējat problēmas.

SMAXTEC AGRĀ DIAGNOSTIKA LABĀKA KĀ JEBKAD.



VĒL DZIĻĀKA IZRATNE PAR VESELĪBU



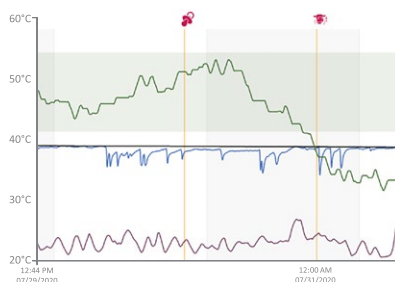
Slimības ir iespējams noteikt pat 4 dienas pirms klīnisko simptomu parādīšanās. Jūs jau varat izdarīt secinājumus par slimības veidu, smagumu un savlaicīgi rīkoties.

PIEMĒRS:

E. coli mastīts: Temperatūras paaugstināšanās un atgremošanas samazināšanās ir redzamas vairāk nekā 80% gadījumos. Izmantojot smaXtec, jūs pamanāt simptomus un varat rīkoties pēc iespējas ātrāk.



VIEGLĀKA ATNEŠANĀS



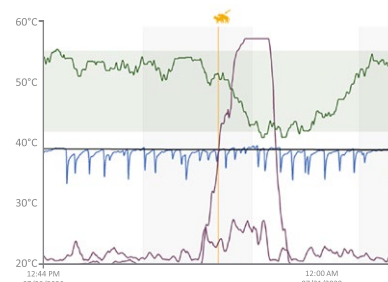
SmaXtec savlaicīgi informē par gaidāmo atnešanos, tāpēc varat uzraudzīt govs veselību šajā kritiskajā periodā un vajadzības gadījumā iesaistīties.

PIEMĒRS:

Piena trieka: samazinās ķermeņa temperatūra, aktivitāšu līmenis un atgremošana. Izmantojot smaXtec, jūs pamanāt simptomus un varat rīkoties pēc iespējas ātrāk.



PRECĪZA MEKLĒŠANĀS NOTEIKŠANA



"Meklēšanas tiek noteikta, pamanot izmaiņas aktivitātē un atgremošanā." Pateicoties aprēķinātajam optimālajam apsēklošanas logam, palielinās veiksmīgas apsēklošanas iespējamība.

PIEMĒRS:

Meklēšanas ar neizteiktām pazīmēm: to bieži ir grūti noteikt, jo periods, kurā govs aktivitāte palielinās un atgremošana samazinās, ir ļoti īss vai notiek naktī. Pateicoties 24/7 uzraudzībai, iespējams pamanīt vissīkākās izmaiņas uzvedībā.

KĀPĒC IZVĒLĒTIES SMAXTEC?



VISAS FUNKCIJAS tikai
VIENĀ SISTĒMĀ



Iespējama slimību noteikšana
pat **4 DIENAS** pirms klīnisko
simptomu parādīšanās.



Līdz pat 70% samazināts
ANTIBIOTIKU PATĒRIŅŠ



90% ATNEŠANĀS gadījumi
tiek identificēti savlaicīgi



90% MEKLĒŠANAS
gadījumi identificēti



Jūs vienmēr zināt, kā klājas
jūsu dzīvniekiem - **JĒBKUR**
un **JĒBKURĀ LAIKĀ**

SAZINIETIES AR MUMS

un izmantojiet iespējas, ko piedāvā
labākā ganāmpulku uzraudzības
sistēma.



Smart Farm

+371 2733 1444
info@smartfarm.lv

www.smartfarm.lv



www.smaXtec.com